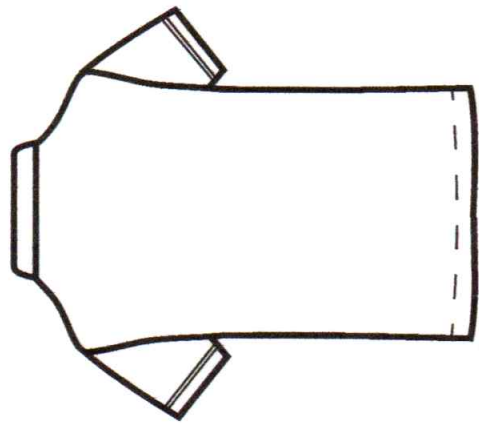
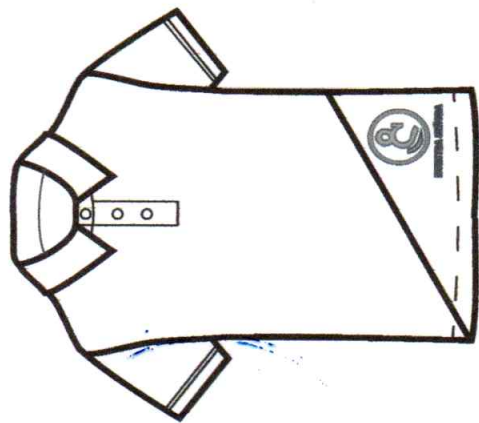


FICHA TECNICA / COLEGIO NUESTRA SEÑORA

COLECCION: UNIFORMES 2019
MODELO: POLERA UNIFORME UNISEX.
PRENDA: POLERA.
COLOR: GRIS CLARO Y AZUL REY.
TELA: PIQUE ALGODON NACIONAL.
DETALLES: INSIGNIA + TITULO BORDADA COLOR GRIS CLARO.



MATERIALES: CUELLO TEJIDO AZUL REY. BOTONES AMARILLO LIMON (CUELLO). VIVO AMARILLO LIMON. HILO.
--

DELANTERO:
CUELLO TEJIDO en color AZUL REY, algodón y botones AMARILLO para cierre de cuello.
CUERPO GRIS CLARO y corte de TRIANGULO EN AZUL REY.
VIVO AMARILLO LIMON, sobre botamanga a 3 cm del ruedo.
INSIGNIA + TITULO BORBADO en color GRIS CLARO (TAMAÑO 10 X 13cms).

ESPALDA:
CUELLO TEJIDO en color AZUL REY, algodón.
VIVO AMARILLO LIMON, sobre botamangas a 3 cms del ruedo.
PESPUNTES en el ruedo de la bastilla.